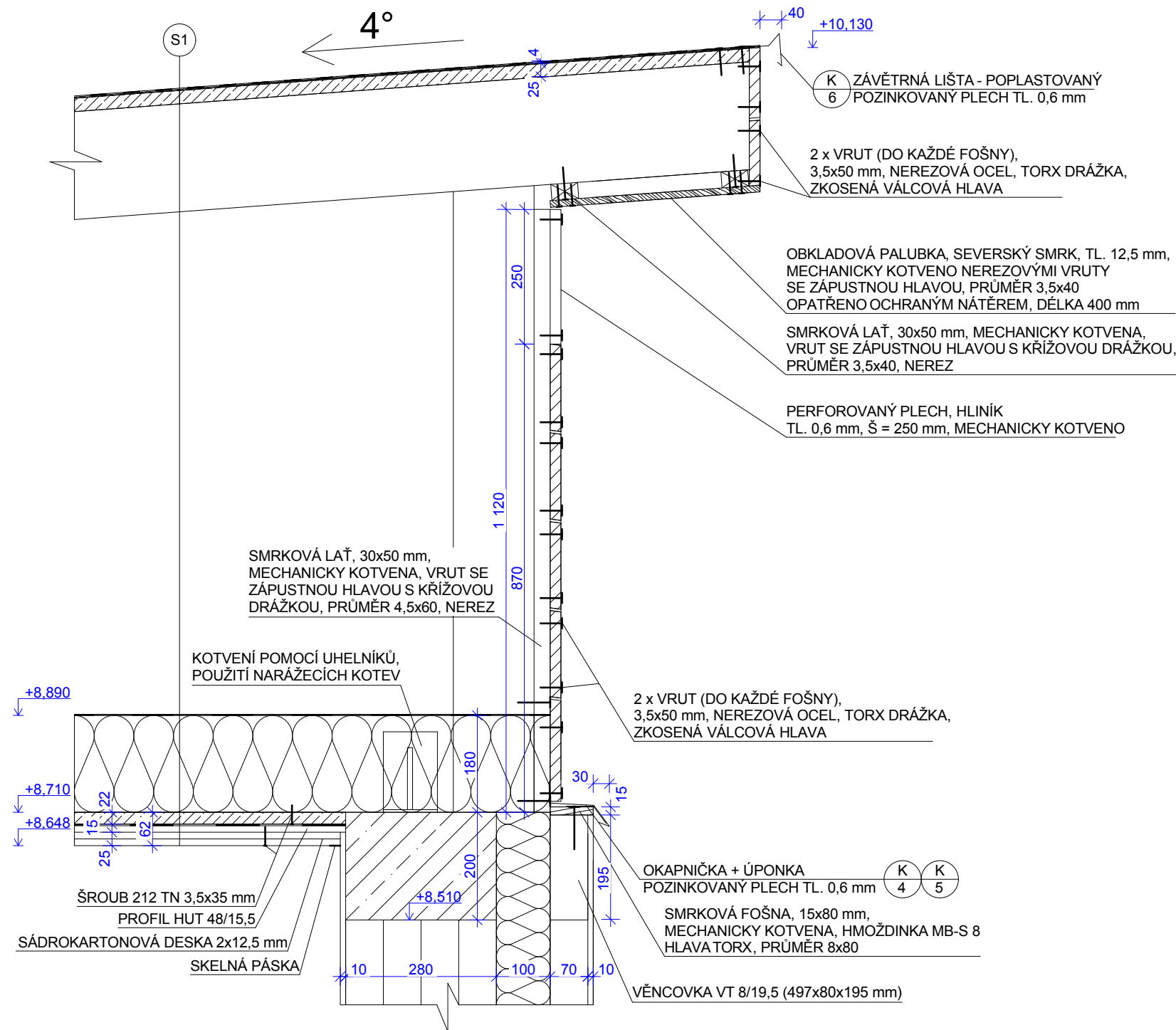


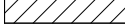
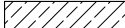
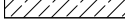

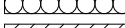
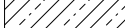

DETAIL D



KONSTRUKČNÍ PRVKY

	<p>OKAPNIČKA POZINKOVANÝ PLECH TL. 0,6 mm R. Š. 190 mm</p>	
	<p>ÚPONKA POZINKOVANÝ PLECH TL. 0,6 mm R. Š. 100 mm</p>	
	<p>ZÁVĚTRNÁ LIŠTA POZINKOVANÝ PLECH TL. 0,6 mm POPLASTOVANÝ R. Š. 250 mm</p>	

LEGENDA MATERIÁLŮ

	DŘEVĚNÝ OBKLAD, SIBIŘSKÝ MODŘÍN, TL. 20 mm
	OPATŘENO OCHRANNÝM NÁTÉREM
	DESKA NA BÁZI DŘEVA
	PLŠŤ NEKAŠÍROVANÁ SKLENĚNÁ
	ŽELEZOBETON
	OBKLADOVÁ PALUBKA, SEVERSKÝ SMRK
	SMRKOVÁ FOŠNA

NÁVRH ODVĚTRÁNÍ

$$A_{\text{ODVOD}} = 1,1 \times A_{\text{PŘÍVOD}} = 1,1 \times 3,79 = 4,17 \text{ m}^2$$

$$A_{\text{PŘÍVOD}} = 1/100 \times 378,93 = 3,79 \text{ m}^2$$

OTVORY PŘIVÁDĚCÍ: V x Š: 0,30 x 12,9 = 3,87 m²

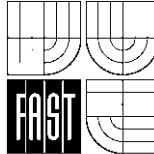
OTVORY ODVÁDĚCÍ: V x Š: 0,25 x 16,8 = 4,20 m²

POZNÁMKY

-VÝKRES GANG-NAIL VAZNÍKU BUDE
SOUČÁSTÍ DÍLENSKÉ DOKUMENTACE
-KOTVENÍ NAVRŽENO DLE STATICKÉHO VÝPOČTU

0,000 = 208,560 m n. m. Bpv

- S1
- PVC FÓLIE S PES VÝZTUŽÍ TL. 2 mm, MECHANICKY KOTVENA K PODKLADU
 - PODKLAD Z GEOTEXTÍLIE (300 g/m²), PŘILEPENO
 - DESKA NA BÁZI DŘEVA TL. 25 mm, MECHANICKY KOTVENO
 - DŘEVĚNÝ GANG-NAIL VAZNÍK = VĚTRANÁ VZDUCHOVÁ VRSTVA
 - PE - FÓLIE PAROBRZDNÁ VYZTUŽENÁ, PŘILEPENO
 - TEPELNÁ IZOLACE - PLŠŤ NEKAŠIROVANÁ SKLENĚNÁ, TL. 180 mm, VOLNĚ POLOŽENO
 - DESKA NA BÁZI DŘEVA TL. 22 mm, MECHANICKY KOTVENO
 - PE - FÓLIE S REFLEXNÍ HLINÍKOVOU VRSTVOU, PŘILEPENO
 - OPLÁŠTĚNÍ ZÁKLOPU 2xRB(A) 12,5 - NA KOVOVÉ KONSTRUKCI (HUT), BEZ MINERÁLNÍ IZOLACE

ÚSTAV TECHNOLOGIE, MECHANIZACE A ŘÍZENÍ STAVEB		 VYSOKÉ UČENÍ TECHNICKÉ V BRNĚ FAKULTA STAVEBNÍ	
BAKALÁŘSKÁ PRÁCE			
NÁZEV BAKALÁŘSKÉ PRÁCE:		DATUM: 9. 5. 2015	
ZASTŘEŠENÍ NOVOSTAVBY BYTOVÉHO DOMU V RAJHRADĚ			
NÁZEV:		MĚŘÍTKO:	ČÍSLO VÝKRESU:
DETAIL D		1:10	P 3.4
VYPRACOVAL:	JAN HOUHA	VEDOUcí BP:	ING. MARTIN MOHAPL Ph.D.